



DRONE VOLT®

KOBRA

LE DRONE PROFESSIONNEL INTELLIGENT
AU SERVICE DE L'EFFICACITÉ OPÉRATIONNELLE



Développement
Européen



Fabrication
Française



Le Drone Volt KOBRA, prêt à repousser les limites

Développé pour les acteurs de la surveillance, de la sécurité et de l'inspection, ce drone made in Europe est le vecteur polyvalent par excellence.

Cette plateforme universelle embarque un nano-ordinateur AI Ready, permettant une grande flexibilité et une combinaison infinie de configurations.

Le quadricoptère réunit à lui seul 4 atouts stratégiques: l'intelligence, la puissance, la connectivité et la modularité.

Il est équipé de série de 2 caméras FPV embarquées et de 2 capteurs LIDAR. Il combine de nombreuses technologies qui lui permettent d'être configuré selon chaque typologie de mission.



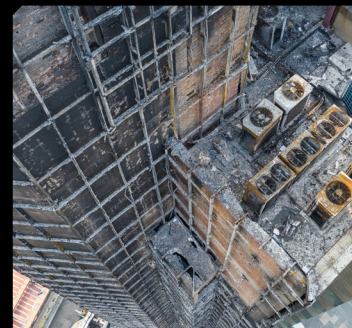
**Inspection
d'Infrastructures**



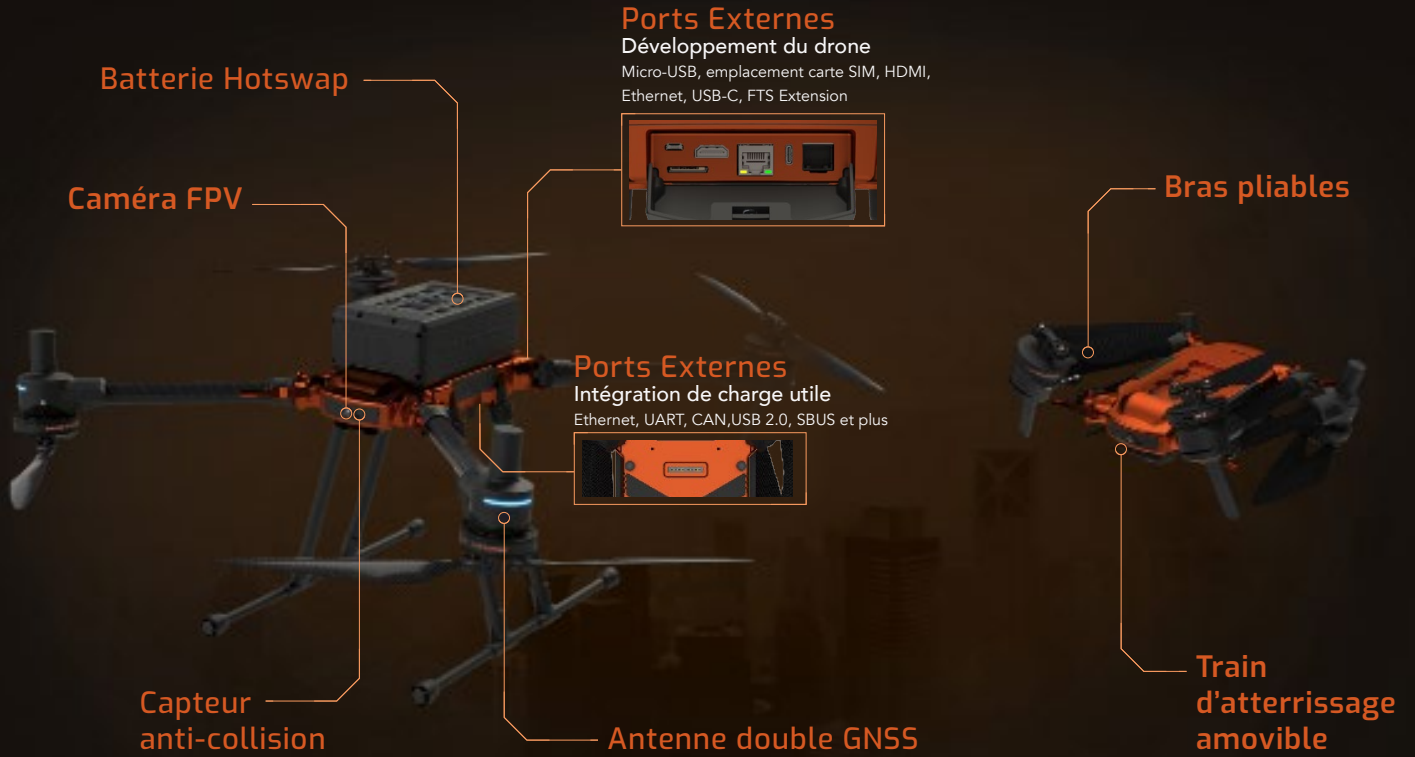
Topographie



Sécurité Civile



Recherche & Sauvetage



Ports Externes
Développement du drone
Micro-USB, emplacement carte SIM, HDMI,
Ethernet, USB-C, FTS Extension



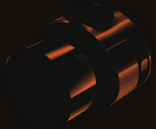
Ports Externes
Intégration de charge utile
Ethernet, UART, CAN, USB 2.0, SBUS et plus



Couleurs en option



Charges utiles compatibles



Intégrations Multiples

Les ports HDMI, Ethernet, USB, UART/Serial, CAN permettent l'intégration avec une multitude d'équipements et charges utiles (détecteur de gaz, LiDAR, etc)



BraveStarCV Scorpio4

Capteur optique 48 Mpx

Zoom optique 18x et zoom hybride 144x

Mesure précise de la température

Algorithme intelligent AI

Laser pour la télémétrie et le positionnement de haute précision



Next - Vision Raptor

Résolution 1920 x 1080

Zoom x80 (optique x40 + digital x2)

Caméra thermique avec résolution 1280x720 et zoom digital x8

Suivi d'objets EO/IR

Streaming crypté IP/LTE



Merio - Temis XL 3 Axes

Zoom optique x30

Caméra thermique avec résolution 640 x 480

IMU interne pour la stabilisation et le calcul de l'horizon artificiel

Geo-tracking



GreenValley intl. LiAir X3-H

Portée de balayage : 190m@10% reflectance

Précision portée : 2cm (1σ@20m)

Longueur d'onde : 905nm

Nombre de tirs laser : 720,000 points/s

Module photo haute résolution : 26Mpx

Puissance de l'IA intégrée



Positionnement précis



Grande capacité d'emport

5 kg



Données cryptées AES-128



Performances de vol exceptionnelles

55 minutes



Connectivité sans limite



Batterie hotswap



Conception robuste et légère



Dimensions	Plié	520 x 406 x 233 mm (L×l×h)
	Déplié	820 x 810 x 456 mm (L×l×h)
Poids	Sans batterie	5,7 kg
	Avec batterie	10,3 kg
	Max. charge utile	5 kg
	Poids max. au décollage	15,3 kg
Temps de vol	0 kg	55 min
	2.7 kg	40 min
	4 kg	33 min
	5 kg	30 min
Vitesse de vol max.	Horizontale	72 km/h (20 m/s)
	Vitesse d'ascension	21,6 km/h (6 m/s)
	Vitesse de descente	18 km/h (5 m/s)
Résistance au vent		54 km/h (15 m/s)
Température de fonctionnement		-15 °C à 40 °C (-5 °F to 104 °F)
Batteries	Composition	LiPo
	Voltage	44.76 (12S)
	Capacité	22000 mAh
	Hotswap	Oui
	BMS	Oui
Radiocommande	Modèle	Herelink
	Application	DV Skylink
Transmission	Portée (CE)	12 km
	Fréquence	2.4 GHz
	Chiffrage transmission	AES-128
	Wifi	Intégré au drone
	Bluetooth	Intégré au drone
	LTE	4G (via Drone Volt Cloud)
GNSS	Module	Ublox F9P
	Constellations	GPS, GLONASS, BeiDou, Galileo
	Dual GPS	Oui
	RTK	Oui
Capteurs	Évitement d'obstacle	Avant
	Suivi de terrain	Oui
Caméra FPV	Résolution	1080p
	FPS	30
Autre fonctionnalité	Système embarqué	Nano-ordinateur AI Ready (Nvidia Xavier)





DRONE VOLT®

📍 14 rue de la Perdrix, lot 201 93240 Villepinte, France

☎ +33 1 80 89 44 44

✉ contact@dronevolt.com

GICAT
The French (and beyond) and security
industry association

En savoir plus
www.dronevolt.com/fr



202408/3