



DRONE VOLT®

HELIPLANE LRS

GAMME DE DRONES VTOL DE LONGUE ENDURANCE



2h30
Temps de vol max



100 km
Distance max commande,
contrôle et retour vidéo



Option Cloud
Transmission LTE (4G/5G)

La solution idéale pour les missions de surveillance, d'inspection et de photogrammétrie

Heliplane LRS est un drone VTOL professionnel qui combine les avantages d'un drone multiréacteur avec ceux d'un UAV à voilure fixe. La transition entre les deux modes de vol permet de s'affranchir des pistes de décollage et d'atterrissage. Équipé d'un capteur thermique et optique haute définition, il est l'outil idéal pour les missions de surveillance de jour comme de nuit.

- **Endurant** : L'Heliplane LRS peut atteindre 150 minutes de temps de vol et peut atteindre jusqu'à 80 km de distance (version Pro)*
- **Stable** : Sa structure légère et robuste lui confère une grande stabilité et une résistance aux vents jusqu'à 50 km/h (13,8 m/s).
- **Déploiement rapide** : Assemblage du VTOL en moins de 1 min et sans outils. Décollage et atterrissage à la verticale.
- **Polyvalent** : Changement facile de la charge utile : caméra ou compartiment pour la livraison de matériel (médicaments, outils, etc).
- **Disponible en 3 tailles** : 240 cm, 340 cm et 410 cm (Beluga)



LA VERSION PRO : UNE TRANSMISSION ACCRUE



Station au sol renforcée avec double écran



Antenne relais tracker : 50 km / 80 km

OU



Antenne relais tracker : 100 km

LA VERSION CLOUD : UNE TRANSMISSION SANS LIMITE**



Station au sol renforcée ou ordinateur (PC / Mac OS)



Modem 4G/5G (Sim requise)

APPLICATIONS



SÉCURITÉ / SURVEILLANCE

- ◇ SURVEILLANCE SITES INDUSTRIELS ET CHANTIERS
- ◇ MISSIONS DE RECHERCHE ET DE SAUVETAGE
- ◇ SURVEILLANCE ET LUTTE CONTRE LES INCENDIES
- ◇ SURVEILLANCE DE PÉRIMÈTRES (FRONTIÈRES, LITTORAL, ETC)
- ◇ CARTOGRAPHIE DES RISQUES ET SINISTRES



CARRIÈRES / MINES / EXPLOITATION FORESTIÈRE

- ◇ SIMULATION DES RISQUES
- ◇ RELEVÉS DE TERRAIN POUR GESTION DES STOCKS
- ◇ GESTION DES TRAVAUX / FRONTS DE TAILLES
- ◇ CRÉATION DE PLANS 2D ET RECONSTRUCTION 3D



INSPECTIONS D'INFRASTRUCTURES ÉNERGÉTIQUES

- ◇ CENTRALES SOLAIRES, ÉOLIENNES, PLATEFORMES OFFSHORE, PIPELINES, RÉSEAUX ÉLECTRIQUES



GÉNIE CIVIL

- ◇ MODÈLE NUMÉRIQUE D'ÉLÉVATION, DE TERRAIN ET SURFACE (MNE / MNT / MNS)
- ◇ MODÈLES BIM



AGRICULTURE

- ◇ DIAGNOSTIC DES PARCELLES AGRICOLES (STRESS HYDRIQUE, INDICE DE VÉGÉTATION)
- ◇ TOPOGRAPHIE

TYPES DE CHARGES UTILES COMPATIBLES



CAMÉRAS



CAMÉRAS IP



CAMÉRAS OBLIQUES



LIDAR



MULTISPECTRALES

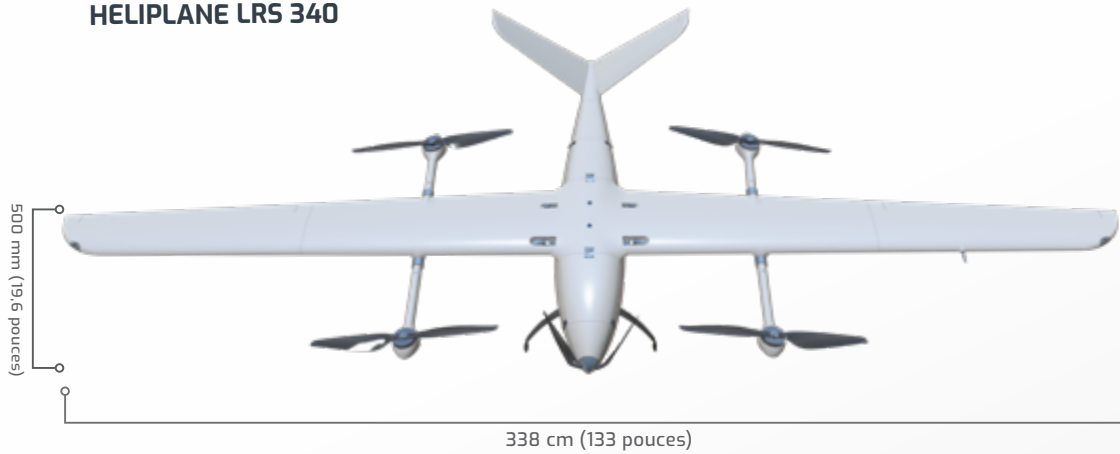
(*) En fonction des options choisies, de l'environnement et des conditions de vol. Radio LOS (Line of Sight)
 (**) Dans la mesure d'une couverture 4G/5G et d'une connexion internet pour le PC/MAC

EN DÉTAIL

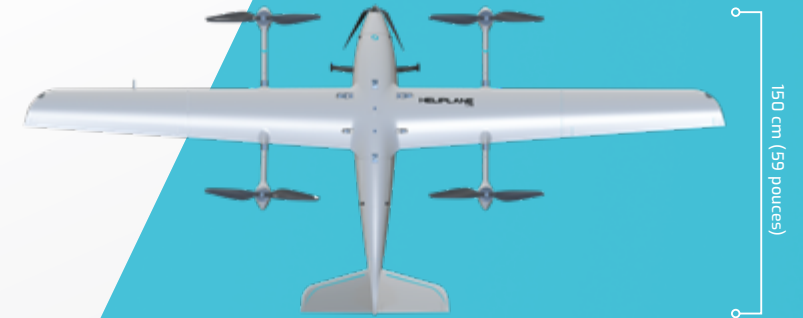
HELIPLANE LRS 240



HELIPLANE LRS 340



HELIPLANE LRS PRO 'BELUGA'



**SYSTÈME DÉMONTABLE ET
ULTRA TRANSPORTABLE**

L'Héliplane LRS intègre des connecteurs qui permettent un montage et un démontage rapide des ailes et de l'empennage, sans nécessiter d'outils. Cette caractéristique facilite grandement son transport dans sa valise de transport.

CARACTÉRISTIQUES TECHNIQUES

HELIPLANE
LRS

HELIPLANE
LRS PRO

HELIPLANE
LRS PRO BELUGA



	HELIPLANE LRS 240	HELIPLANE LRS 240 PRO	HELIPLANE LRS 340	HELIPLANE LRS 340 PRO	HELIPLANE LRS PRO 'BELUGA'
APPAREIL					
Dimensions	240(L) x 115(l) x 30(h) cm	240(L) x 115(l) x 30(h) cm	338(L) x 150(l) x 50(h) cm	338(L) x 150(l) x 50(h) cm	415 (L) x 195 (l) x 75 (h) cm
Flight case	130(L) x 50(l) x 50(h) cm	130(L) x 50(l) x 50(h) cm	138(L) x 65(l) x 50(h) cm	138(L) x 65(l) x 50(h) cm	158 (L) x 65 (l) x 77 (h) cm
ADS-B	Inclus	Inclus	Inclus	Inclus	Inclus
POIDS					
Poids VTOL (hors batterie)	4,65 kg	4,65 kg	9,5 kg	9,5 kg	15,5 kg
Max au décollage	8 kg	8 kg	18 kg	18 kg	33 kg
Max de la charge utile	1 kg	1 kg	3 kg	3 kg	10 kg
PORTÉE RADIO					
Portée L.O.S	2,4 GHz - 3 km	800MHz - 50 km ou 80 km (L.O.S) 1,4GHz - 50 km ou 80 km (L.O.S) 2,4GHz - 100 km (système anti-jamming intégré) Cloud LTE (4G/5G)	2,4 GHz - 3 km	800MHz - 50 km ou 80 km (L.O.S) 1,4GHz - 50 km ou 80 km (L.O.S) 2,4GHz - 100 km (système anti-jamming intégré) Cloud LTE (4G/5G)	800MHz - 50 km ou 80 km (L.O.S) 1,4GHz - 50 km ou 80 km (L.O.S) 2,4GHz - 100 km (système anti-jamming intégré) LTE (4G/5G)
BATTERIES					
Nombre	1	1	2	2	2 ou 4
Capacité	27 000 mAh	27 000 mAh	30 000 mAh	30 000 mAh	30 000 mAh
HÉLICES					
Diamètre	14 pouces	14 pouces	22 pouces	22 pouces	26 pouces
GNSS EMBARQUÉ					
Constellation	GPS L1/L2, GLONASS G1/G2, BeiDou B1/B2, Galileo E1/E5b	GPS L1/L2, GLONASS G1/G2, BeiDou B1/B2, Galileo E1/E5b	GPS L1/L2, GLONASS G1/G2, BeiDou B1/B2, Galileo E1/E5b	GPS L1/L2, GLONASS G1/G2, BeiDou B1/B2, Galileo E1/E5b	GPS L1/L2, GLONASS G1/G2, BeiDou B1/B2, Galileo E1/E5b
VITESSE (dépend de la charge utile embarquée)					
De croisière	20 à 25 m/s (72 à 90 km/h)	20 à 25 m/s (72 à 90 km/h)	20 à 25 m/s (72 à 93,6 km/h)	20 à 25 m/s (72 à 93,6 km/h)	24 à 29 m/s (86 à 104 km/h)
Maximum	33 m/s (119 km/h)	33 m/s (119 km/h)	35 m/s (126 km/h)	35 m/s (126 km/h)	33 m/s (120 km/h)
Résistance au vent	12 m/s (43 km/h)	12 m/s (43 km/h)	13.8 m/s (50 km/h)	13.8 m/s (50 km/h)	15 m/s (54 km/h)
TEMPÉRATURE	-10° C / +50° C	-10° C / +50° C	-10° C / +50° C	-10° C / +50° C	-10° C / +50° C
LIMITE DE VOL					
Hauteur max de vol (ASL)	4000 mètres	4000 mètres	4000 mètres	4000 mètres	4000 mètres
Distance max	100 km	100 km	160 km	200 km	175 km
DURÉE DE VOL					
Temps de vol max. (Sans charge utile)	100 minutes	100 minutes	150 minutes	150 minutes	140 minutes
Avec H30T	/	/	110 minutes	110 minutes	120 minutes
Avec Sony RX1R2 42MP	90 minutes	90 minutes	135 minutes	135 minutes	130 minutes
Avec Sony α7R IV 61MP	80 minutes	80 minutes	130 minutes	130 minutes	130 minutes
MATÉRIEL					
Structure	Composite Carbone et fibre de verre	Composite Carbone et fibre de verre	Composite Carbone et fibre de verre	Composite Carbone et fibre de verre	Composite Carbone et fibre de verre
MÉTÉO					
Pluie modérée (vol non recommandé sous la pluie)	IP46	IP46	IP46	IP46	IP46

CHARGE UTILE

Pour l'intégration d'autres charges utiles, veuillez nous contacter.



Compartment de livraison



Viewpro A10TR Pro



Sony α7R IV & Sony ILX-LR1



Viewpro Z10TR Mini



Topodrone P61



YellowScan Mapper+ OEM



Compartment de livraison



Viewpro H30T



Viewpro A40T



Topodrone LiDAR 200+



Share 1025 pro V2



YellowScan Mapper+



YellowScan Explorer



YellowScan SurveyorUltra V3



YellowScan Voyager*

*BELUGA uniquement

La vitesse, le temps de vol et la distance de vol max dépendent de la charge utile, de l'environnement et des conditions de vol.


INCLUS


CARACTÉRISTIQUES STATION AU SOL

SYSTÈME

Dimensions	355 (L) x 282(l) x 80(h) cm
Poids	5980 g
Processeur	Intel i7 8565U
Mémoire Vive	8 Go (standard), 32 Go max
Système d'exploitation	Win10/Linux
Autonomie	3h30
Capacité de la batterie	16.8V/13600 mAh (batterie externe également prise en charge)
Espace de stockage	128 Go SSD (standard), 1T max
Interface réseau	WIFI / Bluetooth / 4G (optionnel)

AFFICHAGE

Écran tactile 1	13.3 pouces, 1920*1080, 1000CCD
Écran tactile 2	12.1 pouces, 1280*800, 1500CCD
Output	RS232 (x4), USB 3.0, LAN, HDMI in, VGA out, Hi-fi
SBUS Port	SBUS IN (x1), SBUS OUT (x2)

GNSS EMBARQUÉS (x2)

Constellations	GPS L1/L2, GLONASS G1/G2, BeiDou B1/B2, Galileo E1/E5b
----------------	--

FRÉQUENCE

Fréquence de travail	800MHz/902-920MHz 1.4 GHz/2.3 GHz/2.4 GHz/2.5 GHz
Latence	30 ms

CONTRÔLE

Diamètre	22 pouces
Canal auxiliaire Joysticks principaux	2
Canal auxiliaire Joysticks secondaires	4
Puissance RF	0.1 - 1 w (Ajustable)
boutons personnalisables	12


INCLUS


OU



CARACTÉRISTIQUES ANTENNE RELAIS

ANTENNE

Fréquence	800 MHz / 1.4 GHz / 2.4 GHz
SWR	<1.8
Mode polarisation	Vertical
Dimensions	260*260*40mm
Matériel	ABS
Humidité	10% - 95%
Poids	4 kg
Alimentation	11V à 16V, 3S/4S
Consommation	<20 W

PROTOCOLE DE COMMUNICATION

Autopilote	Mavlink
Radiocommande	SBUS
Station sol	433MHz/2.4G/5,8G

CAPACITÉ DE SUIVI (Version 50 km uniquement)

Vitesse max de rotation horizontal	300°/s
Vitesse max de rotation vertical	60°/s
Angle max horizontal	Illimité
Angle max vertical	-15° / 135°
Erreur de suivi horizontal	<0.5°
Erreur de suivi vertical	<0.1°


INCLUS


OU



CARACTÉRISTIQUES VIDÉO ET DATA TRANSMISSION

SYSTÈME

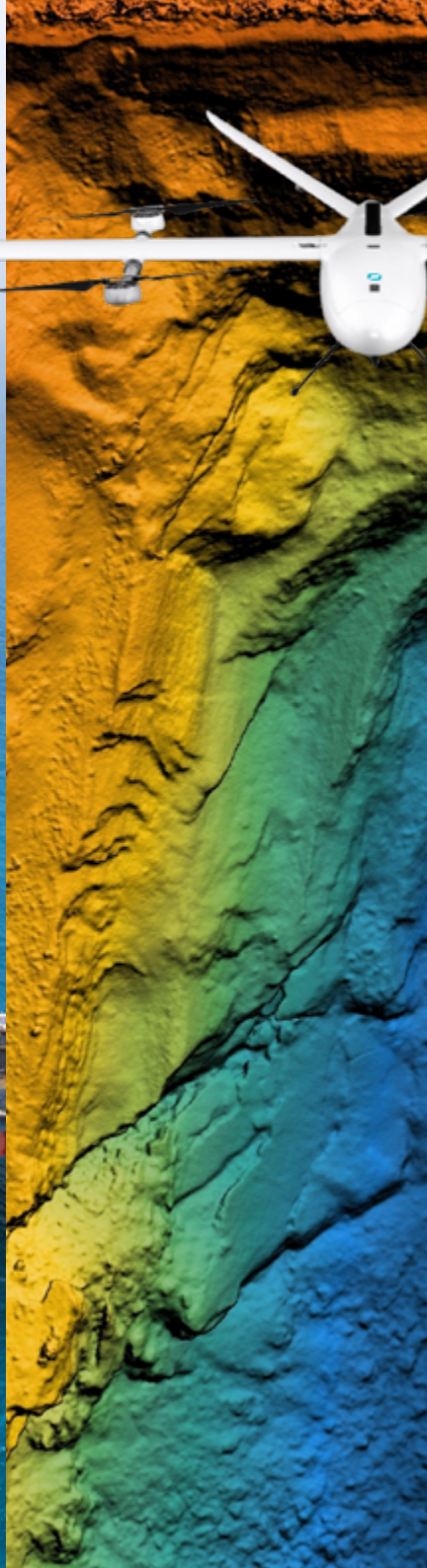
Dimensions	112*63.5*19mm
Poids	143g
Température	-40°C ~ +70°C
Humidité	5~95%
Matériel	ABS
Humidité	10% - 95%
Power	DC 9 ~ 28V (Batterie 3 ~ 6S)

ANTENNE

Interface	SMA
Type	Air: Antenne Omnidirectionnelle 20 cm Sol: Antenne Relais

PERFORMANCE

Bande de fréquence	100 km : 2.4GHz Système anti-jamming Système mesh 80 km : 800MHz / 1.4GHz 50 km : 800MHz / 1.4GHz / 2.4GHz
Bande passante	5/10/20 MHz
EIRP	33 dBm
Débit binaire	30Mbps@20MHz
Sensibilité	≤ -92 dBm



DRONE VOLT®

📍 14, RUE DE LA PERDRIX, LOT 201
93420 VILLEPINTE
FRANCE

CONTACT
☎ +33 1 80 89 44 44
✉ contact@dronevolt.com

GICAT
MEMBER

WWW.DRONEVOLT.COM



Nos drones sont basés sur une technologie électrique plus durable. Ils génèrent 0% de CO2 à l'utilisation et contribuent ainsi à réduire l'impact environnemental de nos partenaires.